


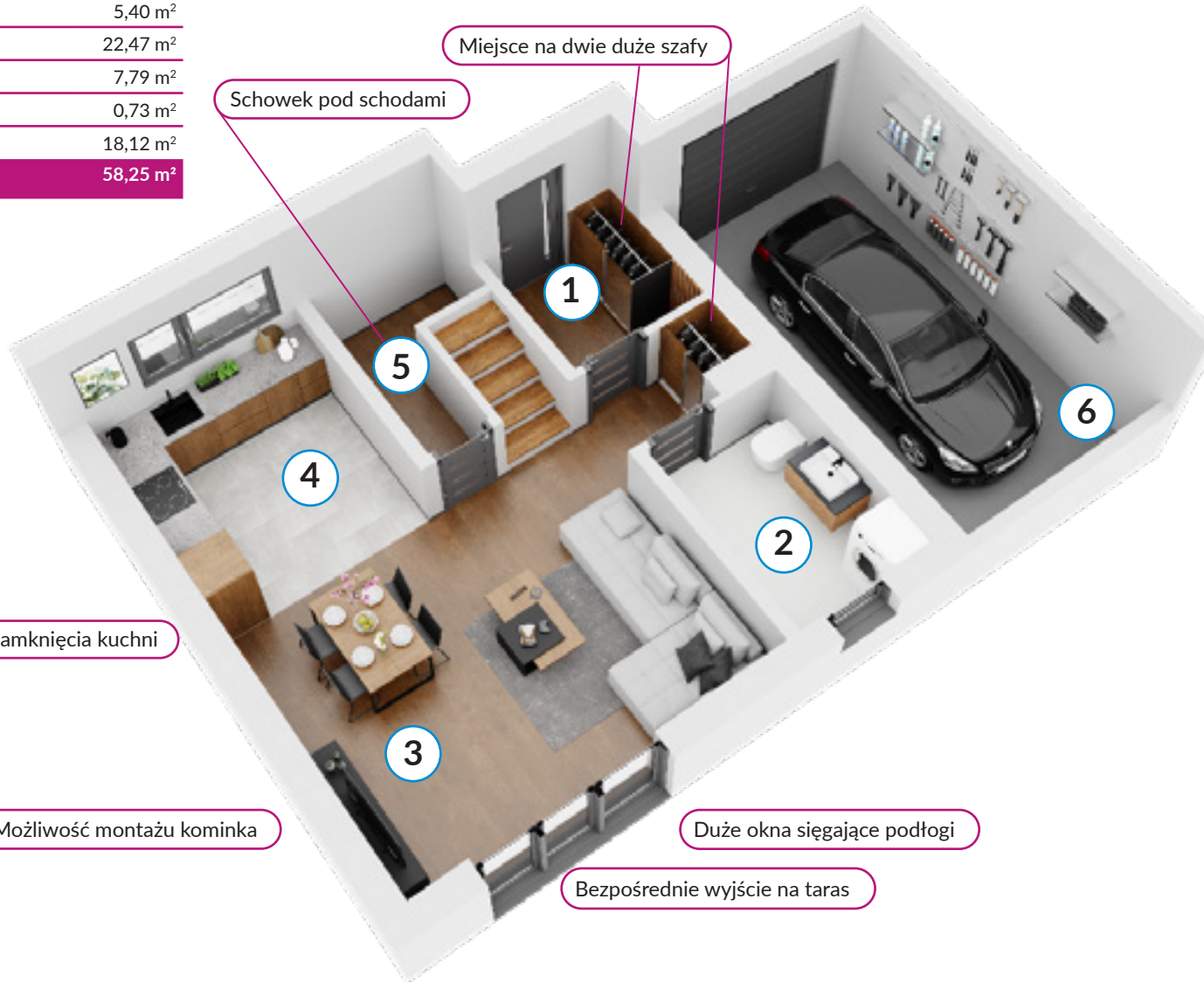
 Funkcjonalne i łatwe do adaptacji wnętrza

 Ekologiczne i świadome podejście do mieszkania

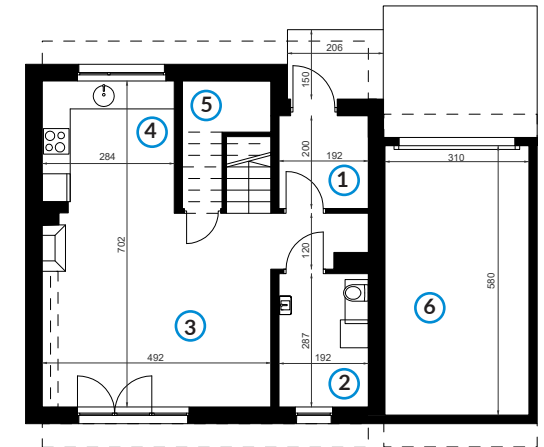
 SASANKA® to dom sprawdzony przez kilkaset rodzin

 Garaż +1 miejsce parkingowe

NR	POMIESZCZENIE	POW.
1	Wiatrołap	3,74 m ²
2	Łazienka	5,40 m ²
3	Salon	22,47 m ²
4	Kuchnia	7,79 m ²
5	Schowek	0,73 m ²
6	Garaż	18,12 m ²
SUMA:		58,25 m²





Widok osiedla z lotu ptaka





Rzut parteru

SASANKA® ZOBACZ WIĘCEJ
 biuro@americanhome.pl
 www.sasanka.eu/elbląg

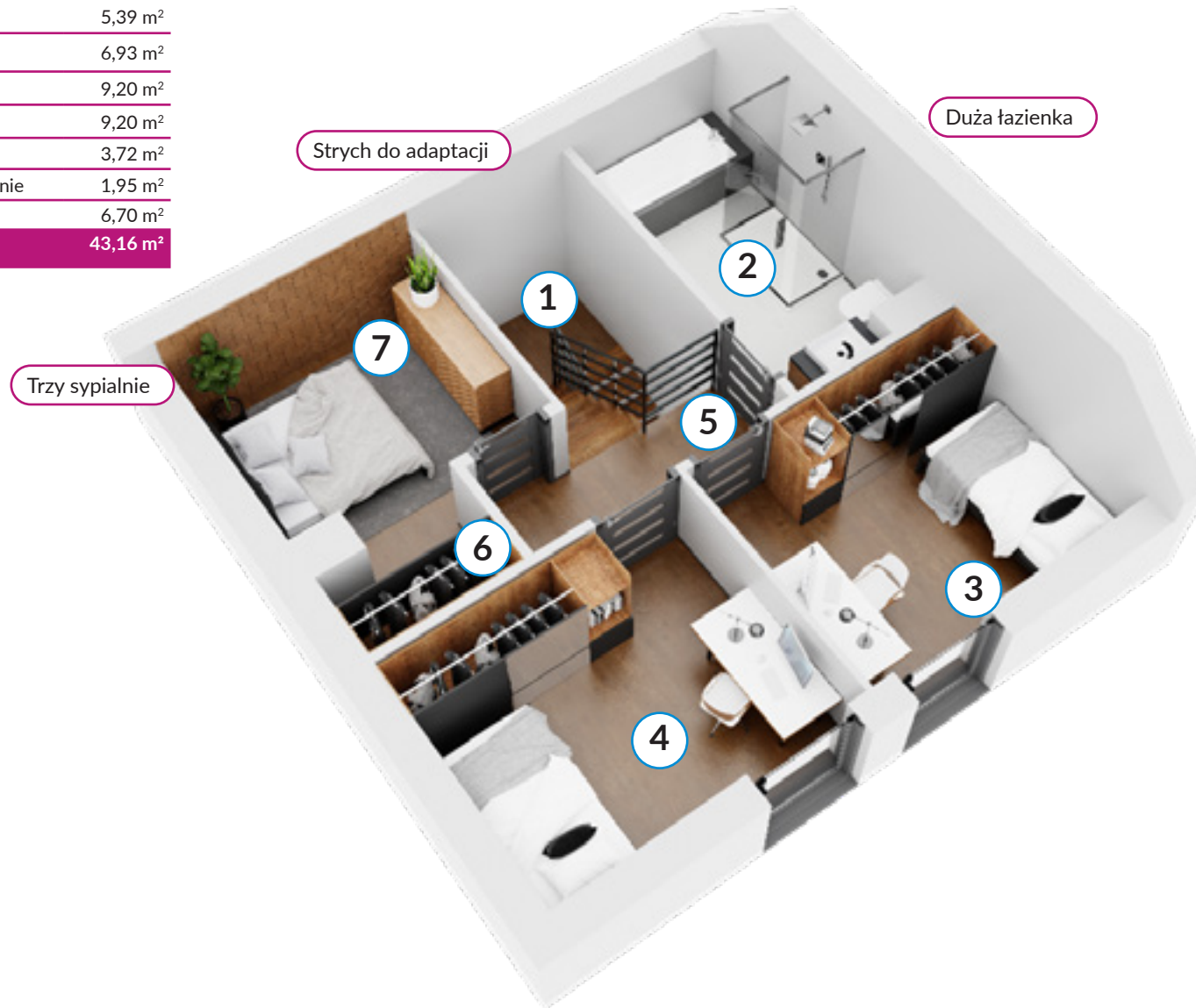
 Funkcjonalne i łatwe do adaptacji wnętrza

 Ekologiczne i świadome podejście do mieszkania

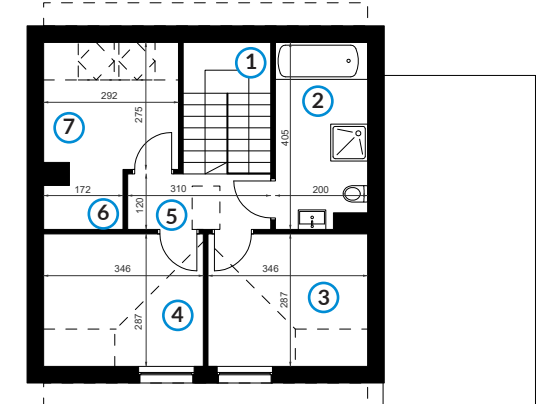
 SASANKA® to dom sprawdzony przez kilkaset rodzin

 Garaż +1 miejsce parkingowe

NR	POMIESZCZENIE	POW.
1	Schody	5,39 m ²
2	Łazienka	6,93 m ²
3	Pokój O1	9,20 m ²
4	Pokój O2	9,20 m ²
5	Korytarz	3,72 m ²
6	Szafa w ścianie	1,95 m ²
7	Gabinet	6,70 m ²
SUMA:		43,16 m²



Widok osiedla z lotu ptaka



Rzut piętra

SASANKA® ZOBACZ WIĘCEJ
 biuro@americanhome.pl
 www.sasanka.eu/elbląg